

Firewall App Blocker (Fab) v1.9

Squadra Sordum | 28 settembre 2022 | 473 commenti



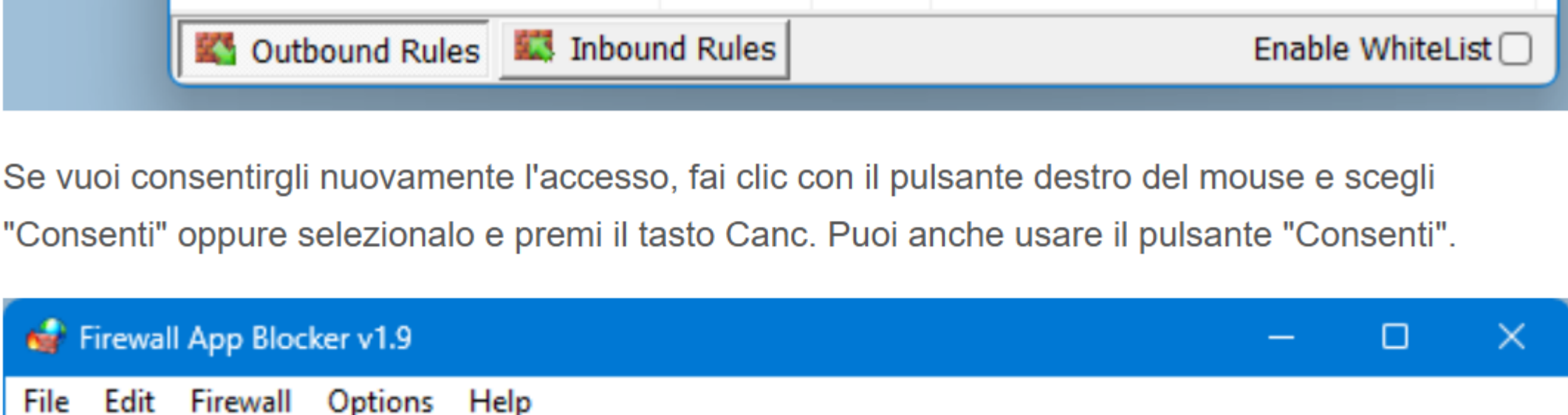
In Windows, è possibile utilizzare Windows Firewall per bloccare o sbloccare determinate applicazioni, ma non offre un'interfaccia facile da usare per le sue funzionalità avanzate. Se si desidera impedire a un'applicazione di accedere a Internet, È necessario seguire i seguenti passaggi:

1. Fai clic sul menu Start di Windows e apri il Pannello di controllo
2. Seleziona Sistema e sicurezza.
3. Quindi, nella sezione Firewall, seleziona "Consenti a un programma di passare attraverso il Firewall di Windows".
4. Se il programma che desideri bloccare o sbloccare non è presente nell'elenco, devi fare clic su "Consenti un altro programma" per aggiungerlo. Scegli l'applicazione nell'elenco e seleziona "Aggiungi". Altrimenti, dovrai cercare il programma sul disco rigido e così via. Questo può sembrare complicato per l'utente medio.

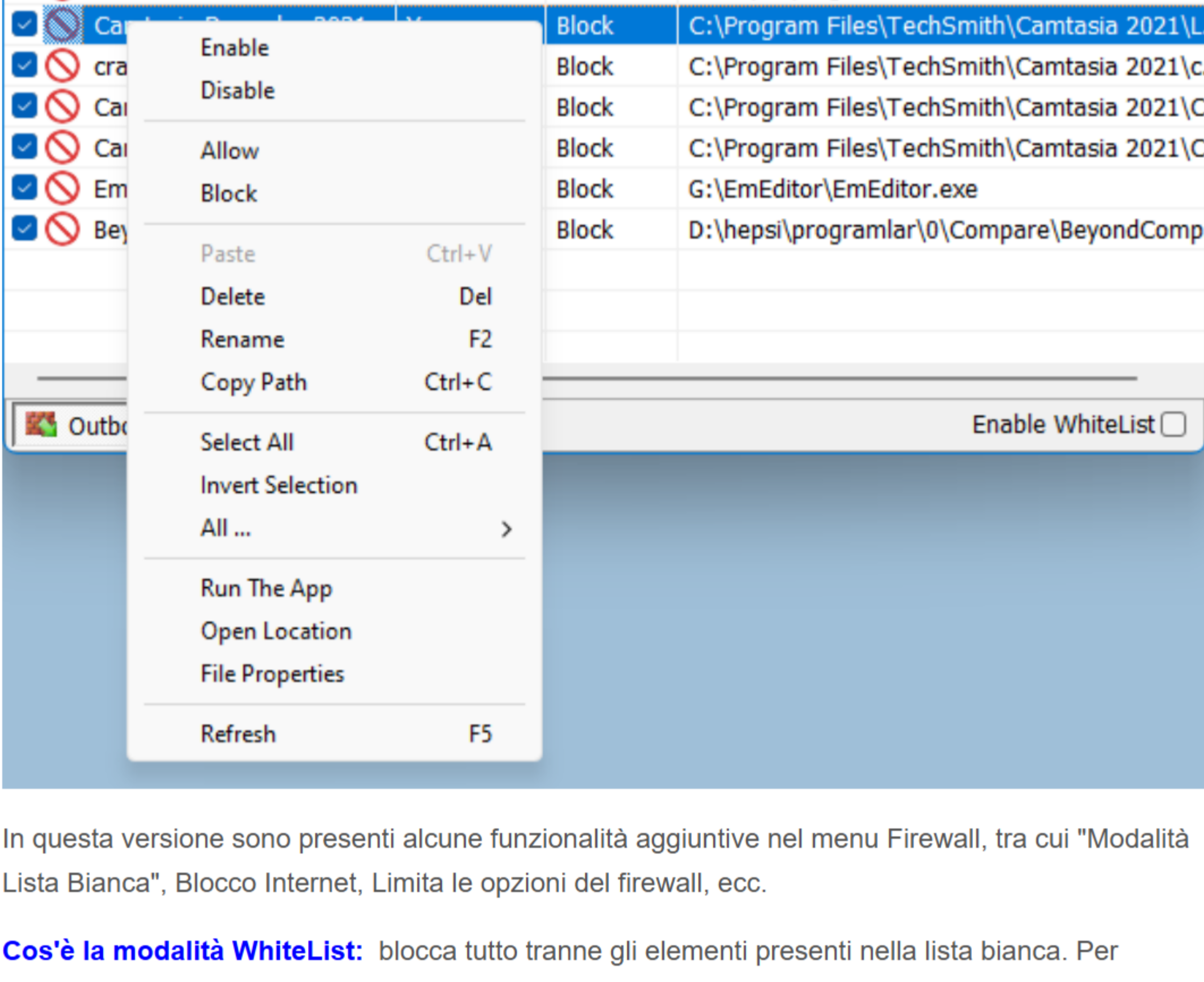
Firewall App Blocker semplifica al massimo il processo! Basta trascinare e rilasciare l'applicazione che si desidera bloccare nella finestra FAB oppure cercarla sul disco rigido. Tutto qui!

Novità: (mercoledì 28 settembre 2022)

- [RISOLTO] – Se si cambia la lingua dell'interfaccia grafica, la casella Abilita WhiteList scompare
- [RISOLTO] – Un piccolo bug nel prompt dei comandi
- [RISOLTO] – Le voci non possono essere ordinate in modo che quelle aggiunte più di recente siano in cima
- [AGGIUNTO] – Supporto linguistico parziale per "File -> Comandi Netsh"

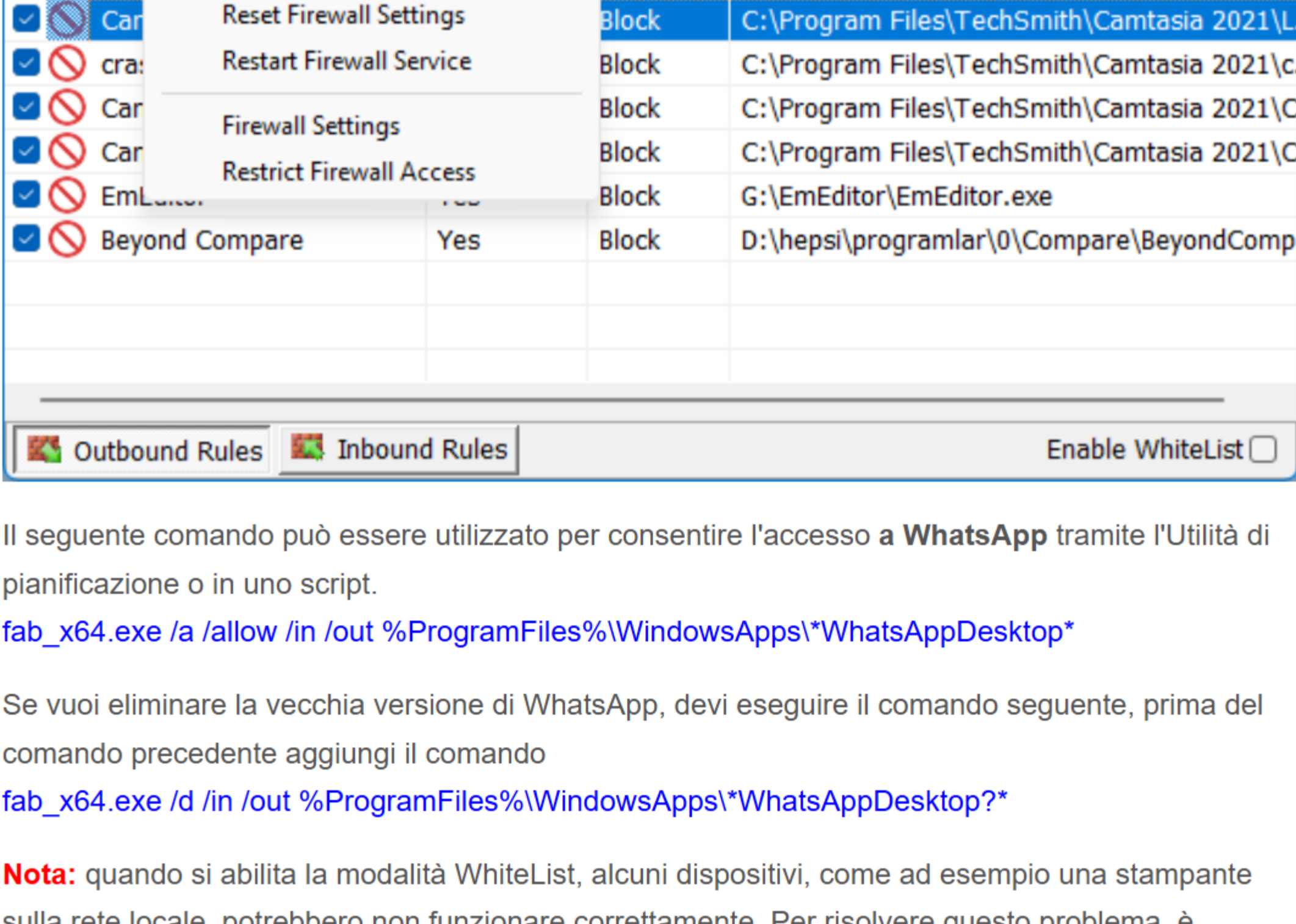


Se vuoi consentirgli nuovamente l'accesso, fai clic con il pulsante destro del mouse e scegli "Consenti" oppure selezionalo e premi il tasto Canc. Puoi anche usare il pulsante "Consenti".



In questa versione sono presenti alcune funzionalità aggiuntive nel menu Firewall, tra cui "Modalità Lista Bianca", Blocco Internet, Limita le opzioni del firewall, ecc.

Cos'è la modalità WhiteList: blocca tutto tranne gli elementi presenti nella lista bianca. Per attivarla, spunta la casella "Abilita WhiteList" nell'angolo in basso a destra. La modalità WhiteList nega l'accesso a tutte le interfacce di rete. Dopo aver abilitato la modalità WhiteList, trascina e rilascia un'applicazione/un'applicazione sull'interfaccia "Blocco applicazioni firewall" per consentirne l'accesso. Era la funzionalità più richiesta.



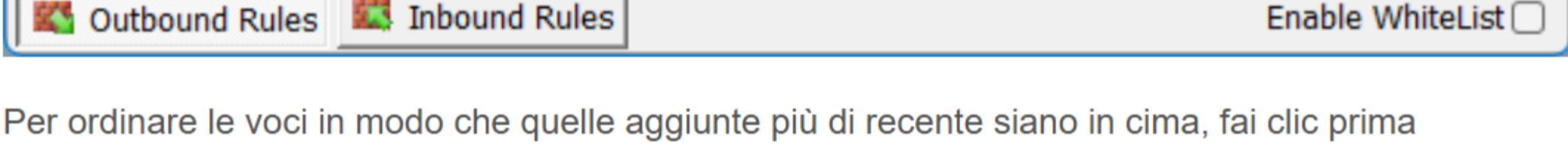
Il seguente comando può essere utilizzato per consentire l'accesso a **WhatsApp** tramite l'Utilità di pianificazione o in uno script.

`fab_x64.exe /a /allow /in /out %ProgramFiles%\WindowsApps\WhatsAppDesktop*`

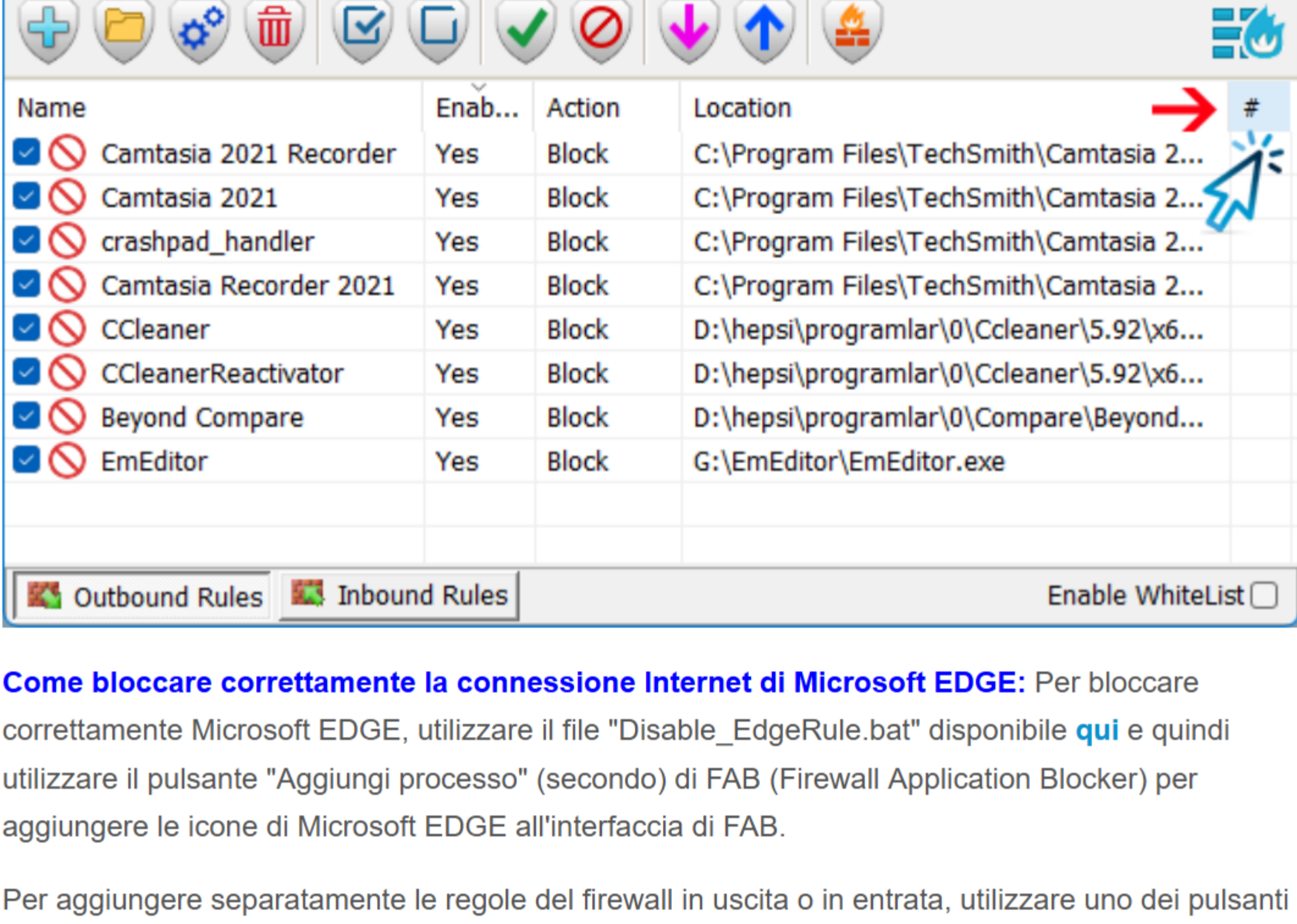
Se vuoi eliminare la vecchia versione di WhatsApp, devi eseguire il comando seguente, prima del comando precedente aggiungi il comando

`fab_x64.exe /d /in /out %ProgramFiles%\WindowsApps\WhatsAppDesktop?*`

Nota: quando si abilita la modalità WhiteList, alcuni dispositivi, come ad esempio una stampante sulla rete locale, potrebbero non funzionare correttamente. Per risolvere questo problema, è possibile consentire il funzionamento dei dispositivi sulla rete locale facendo clic su **File – Comandi Netsh – Consenti sottorete locale**.

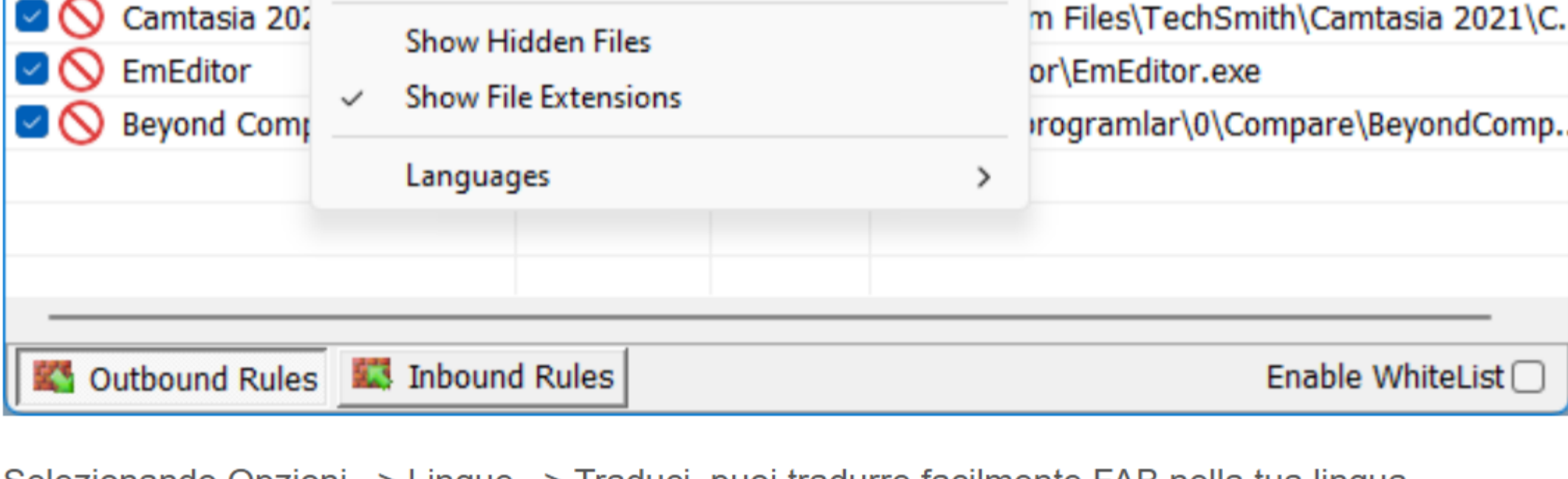


Per ordinare le voci in modo che quelle aggiunte più di recente siano in cima, fai clic prima sull'intestazione della colonna "abilitato" o "azione", quindi apparirà la colonna " # ", fai clic sull'intestazione di questa colonna per ordinare le voci aggiunte più di recente in prima posizione.



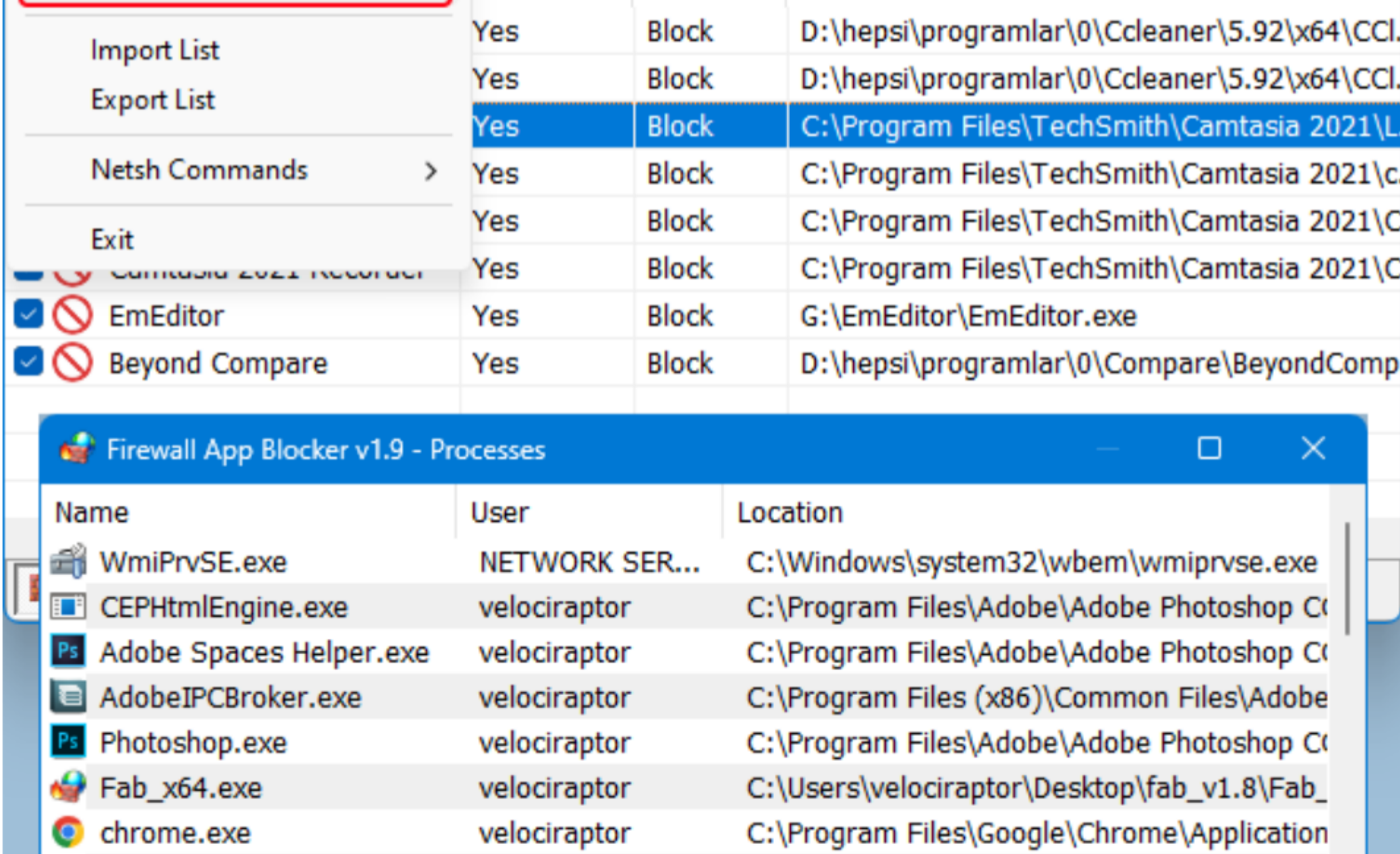
Come bloccare correttamente la connessione Internet di Microsoft EDGE: Per bloccare correttamente Microsoft EDGE, utilizzare il file "Disable_EdgeRule.bat" disponibile [qui](#) e quindi utilizzare il pulsante "Aggiungi processo" (secondo) di FAB (Firewall Application Blocker) per aggiungere le icone di Microsoft EDGE all'interfaccia di FAB.

Per aggiungere separatamente le regole del firewall in uscita o in entrata, utilizzare uno dei pulsanti in basso a sinistra, come mostrato sopra, nei menu File di blocco applicazioni firewall e Opzioni.

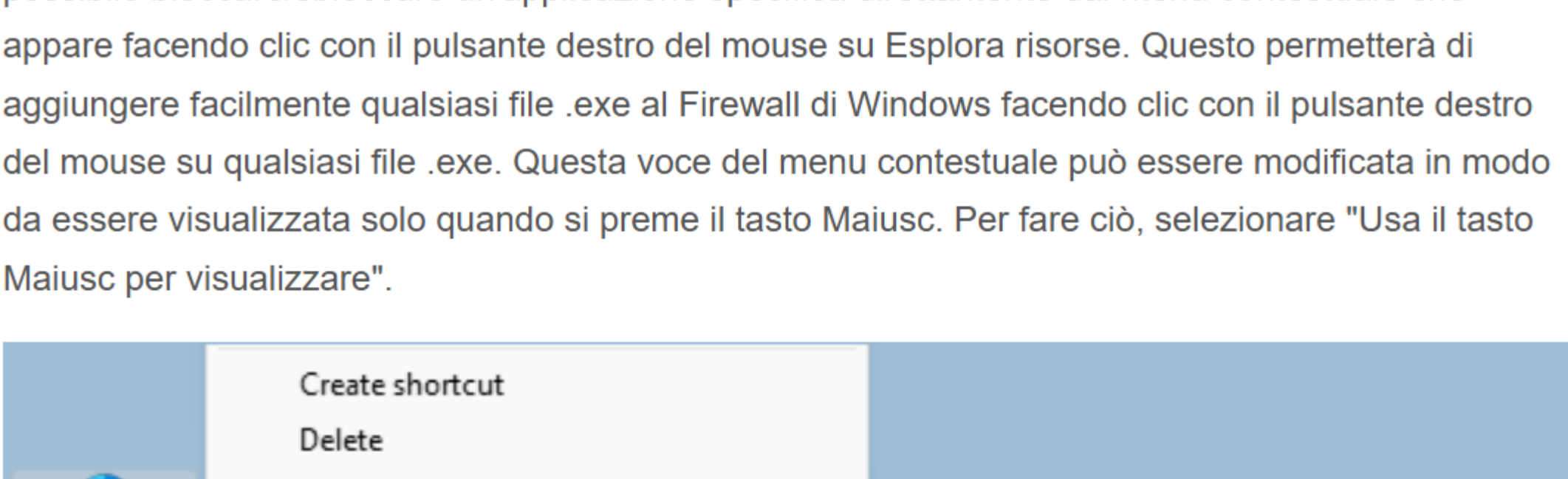


Selezionando Opzioni -> Lingue -> Traduci, puoi tradurre facilmente FAB nella tua lingua.

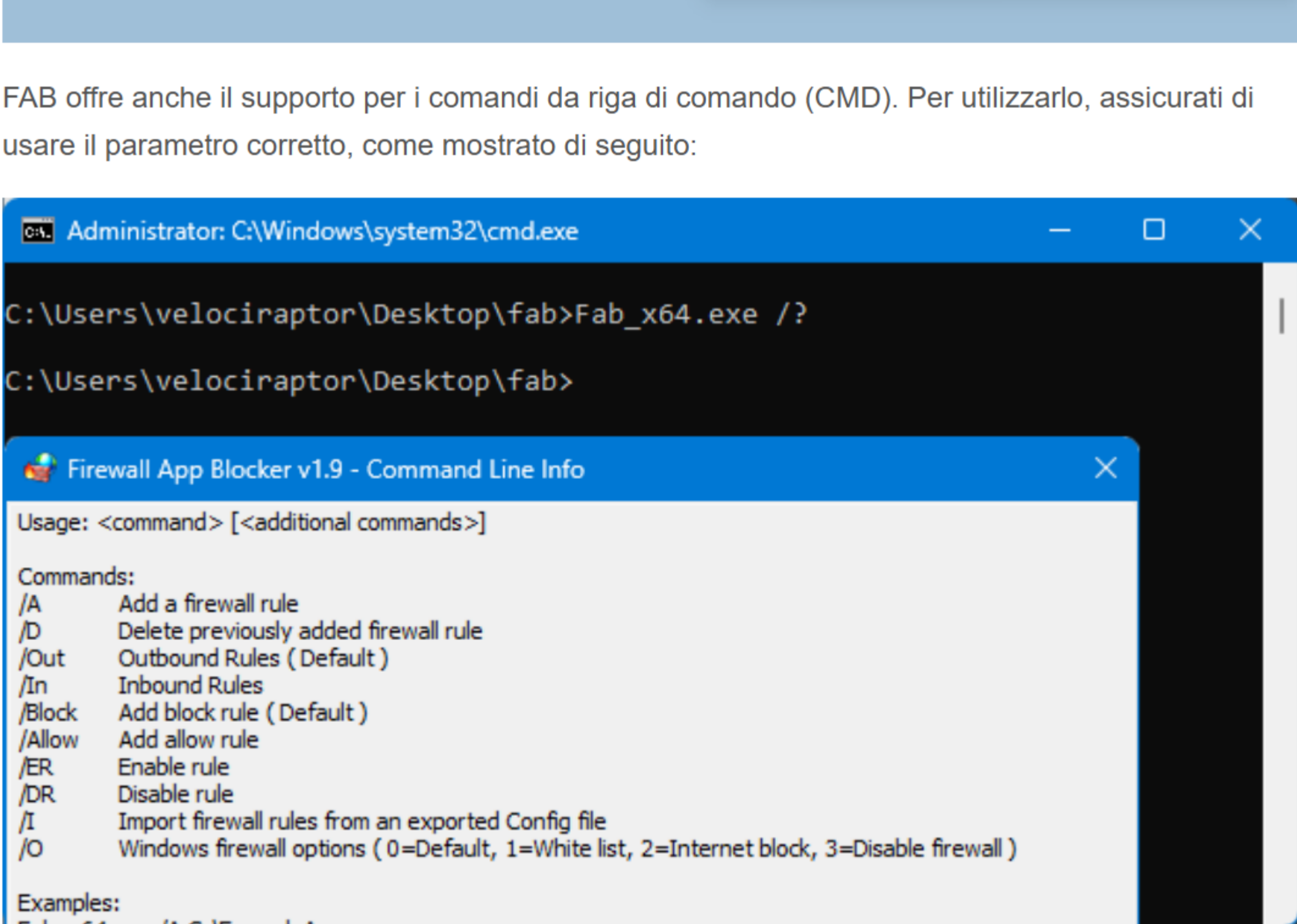
Scegliendo la funzione "Aggiungi processo" puoi aggiungere qualsiasi processo all'elenco in uscita o in entrata. Per aggiungere più di un processo, tieni premuto il tasto Ctrl e seleziona i processi.



Quando la funzione "Aggiungi al menu contestuale degli exe" è abilitata dal menu Opzioni, sarà possibile bloccare/sbloccare un'applicazione specifica direttamente dal menu contestuale che appare facendo clic con il pulsante destro del mouse su Esplora risorse. Questo permetterà di aggiungere facilmente qualsiasi file .exe al Firewall di Windows facendo clic con il pulsante destro del mouse su qualsiasi file .exe. Questa voce del menu contestuale può essere modificata in modo da essere visualizzata solo quando si preme il tasto Maiusc. Per fare ciò, selezionare "Usa il tasto Maiusc per visualizzare".



FAB offre anche il supporto per i comandi da riga di comando (CMD). Per utilizzarlo, assicurati di usare il parametro corretto, come mostrato di seguito:



Nota: Firewall App Blocker non modifica le regole predefinite del Firewall di Windows. Se utilizzi software di sicurezza di terze parti o un firewall di terze parti (ad esempio Avast), questi potrebbero disabilitare il Firewall di Windows. Se non desideri che Microsoft Edge e programmi Microsoft simili accedano a Internet in modalità Lista bianca, puoi disabilitare manualmente le relative regole nelle impostazioni avanzate del Firewall di Windows. Firewall App Blocker funziona correttamente solo se il Firewall di Windows è attivo.